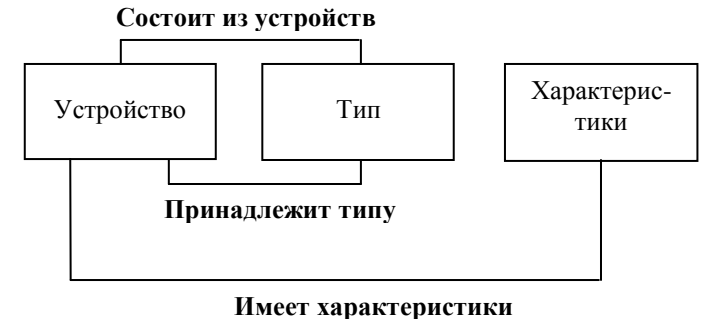


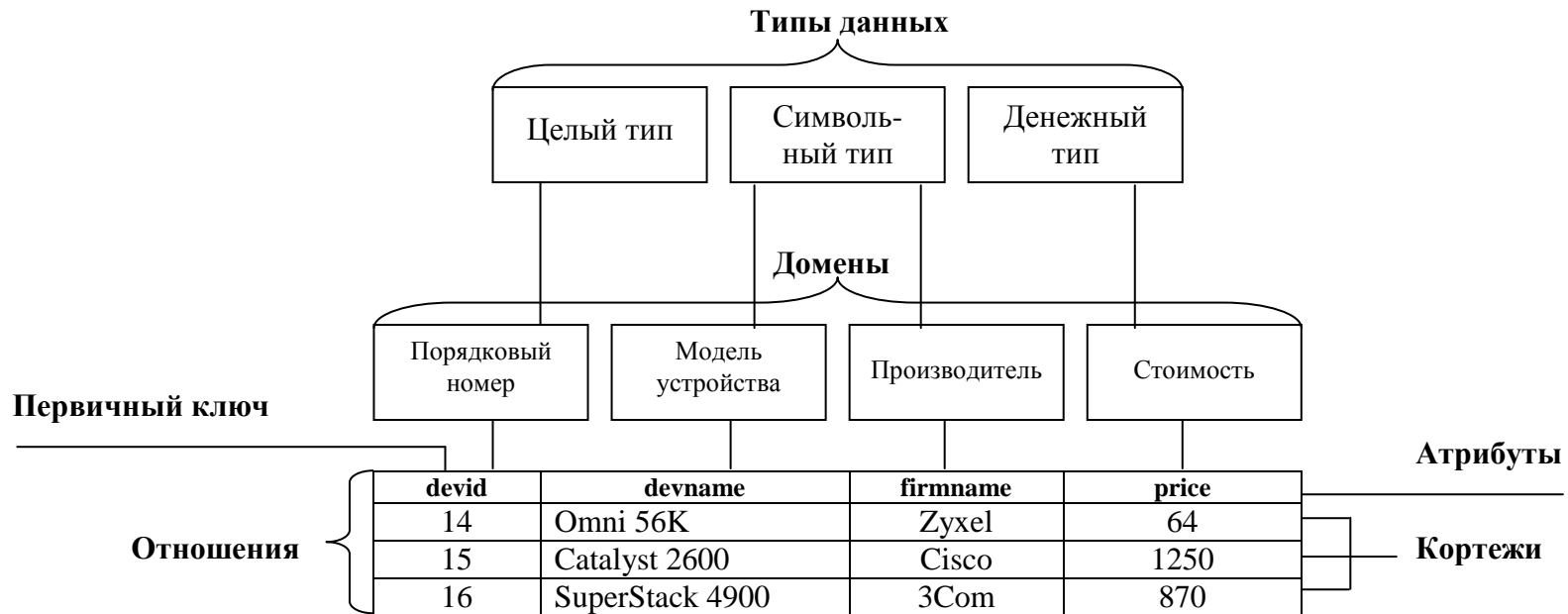
Плакат 1. Методы структурирования данных



Иерархическая модель

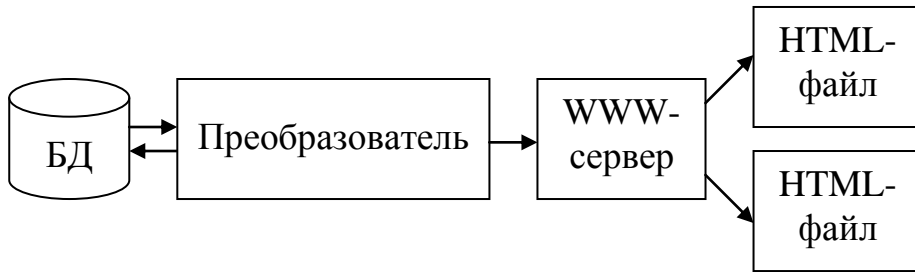


Сетевая модель

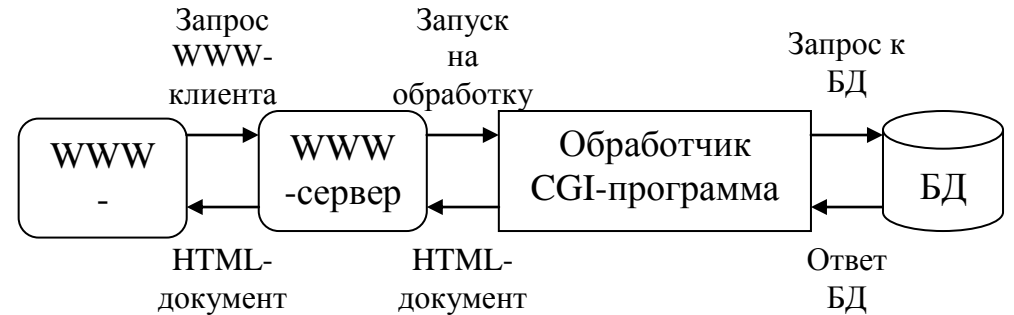


Реляционная модель

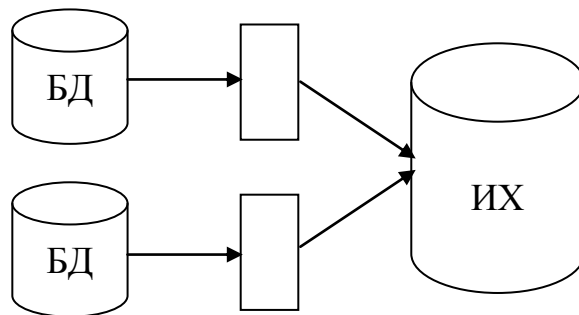
Плакат 2. Способы WWW-доступа к базам данных



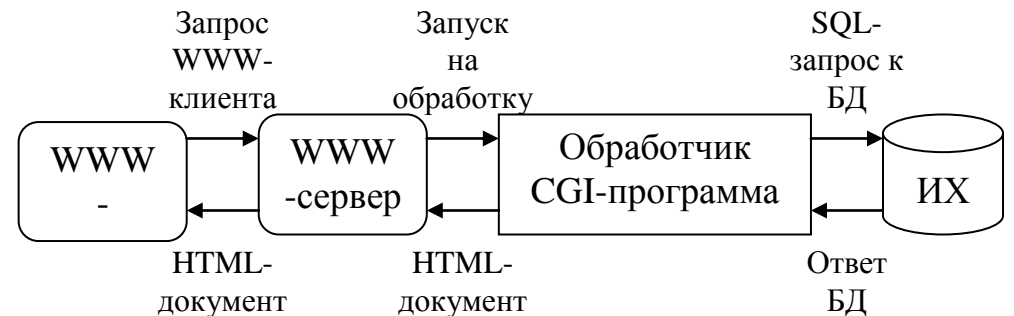
а) Преобразование содержимого БД в статические документы



б) Динамическое создание гипертекстовых документов



в) Перегрузка данных

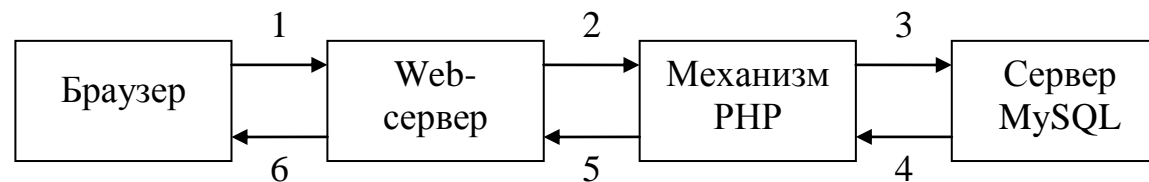


г) Обработка запросов

Плакат 3. Архитектура Web-баз данных

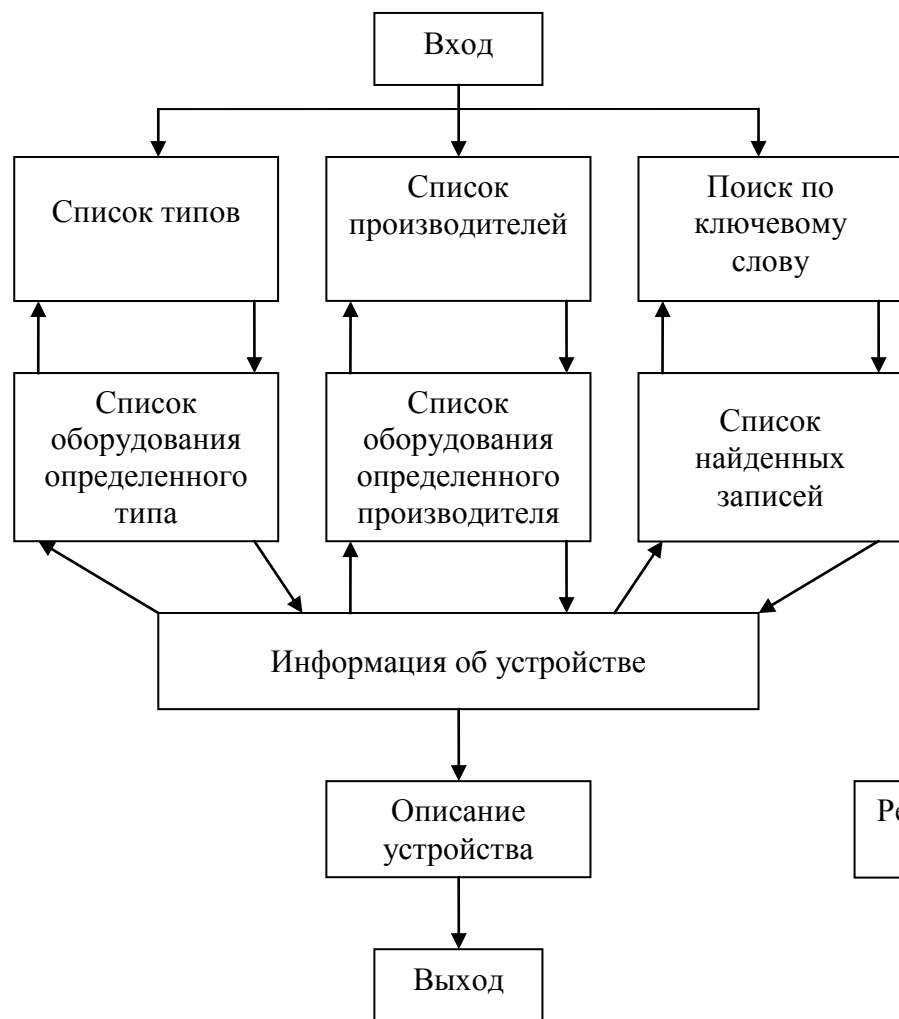


а) Простая архитектура

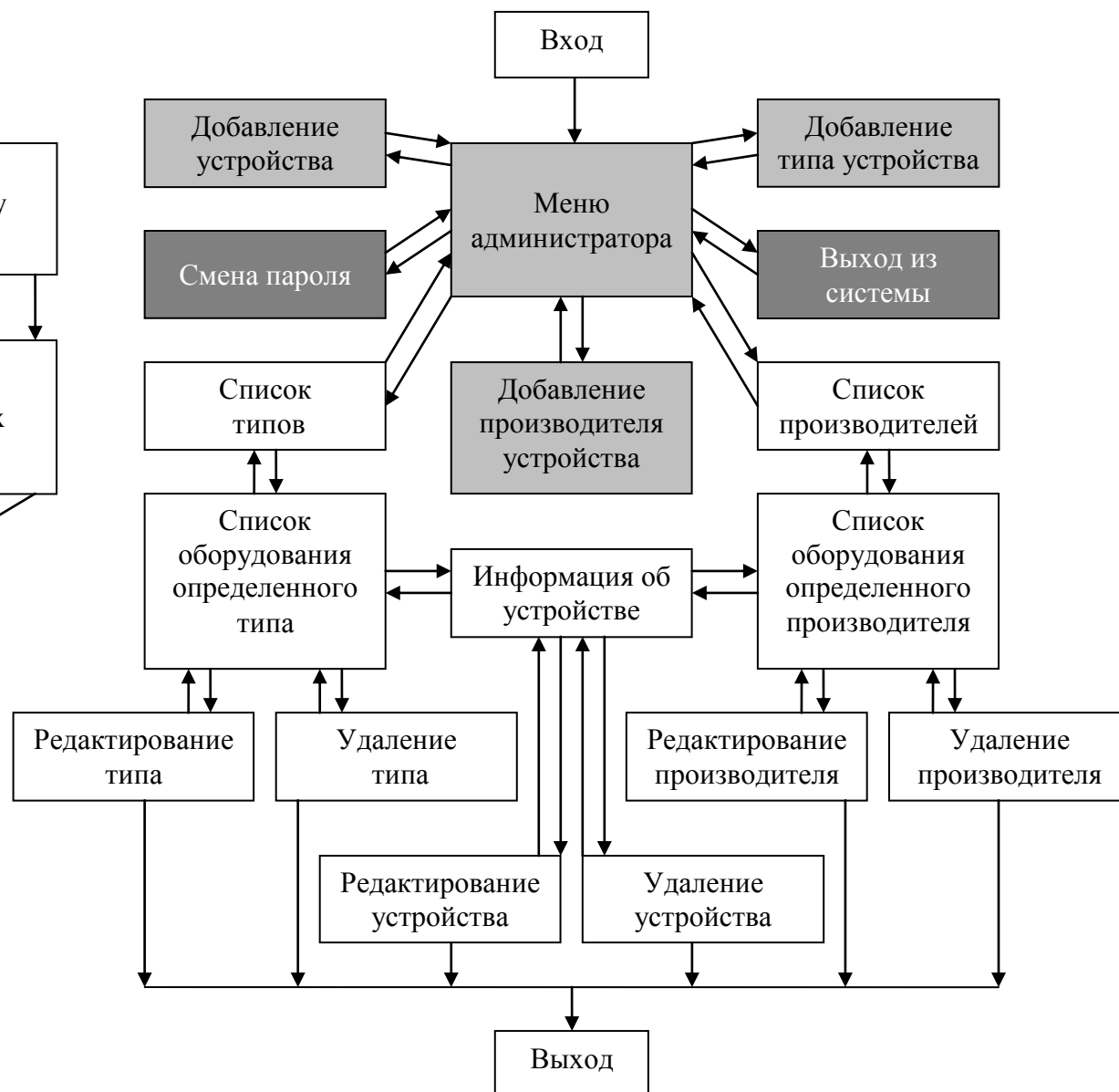


б) Базовая архитектура

Плакат 4. Функциональные возможности базы данных

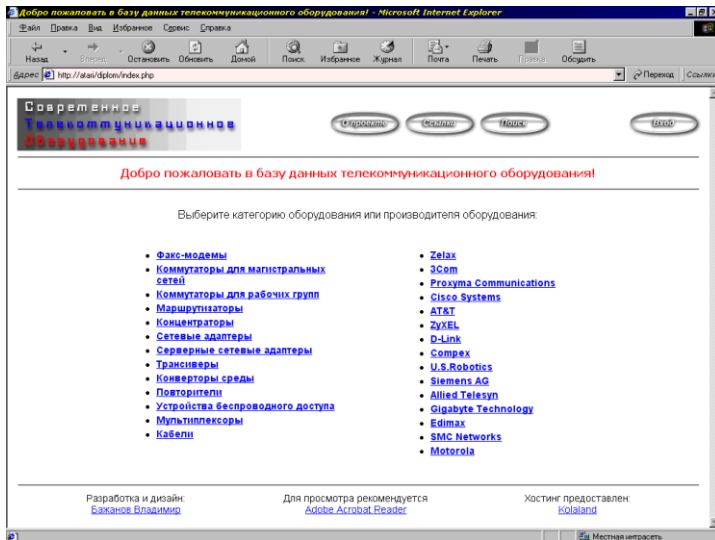


а) для пользователя

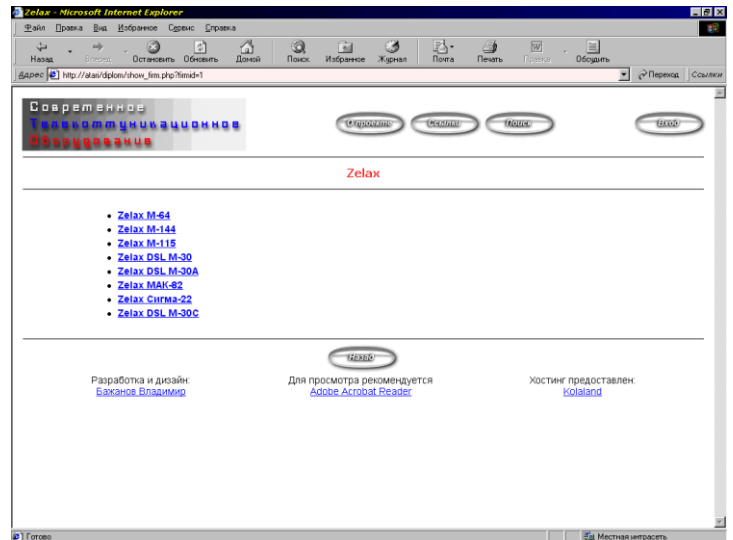


б) для администратора

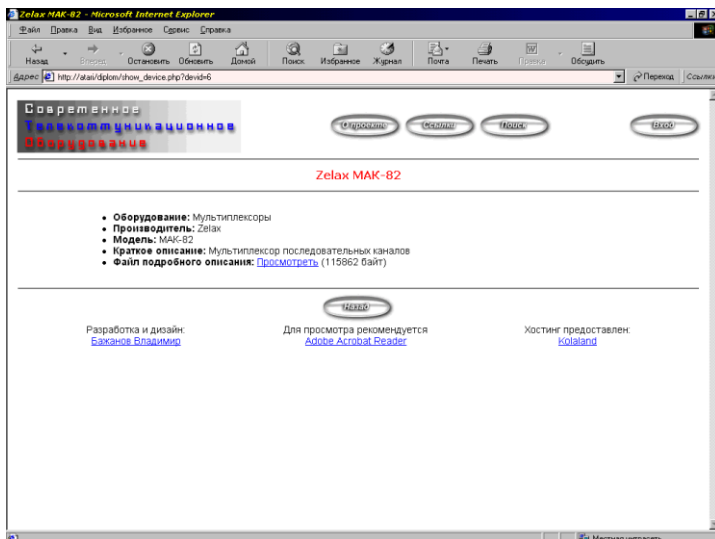
Плакат 5. Примеры экранных форм интерфейса пользователя



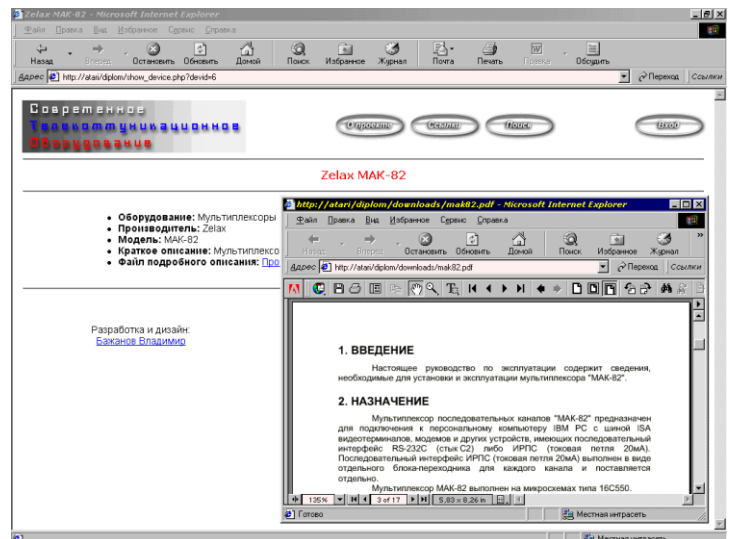
а) Титульная страница сайта



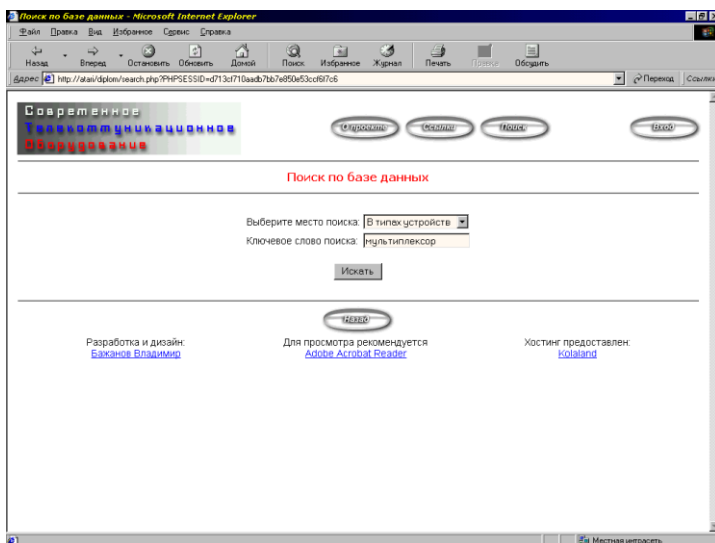
б) Страница устройств определенного производителя



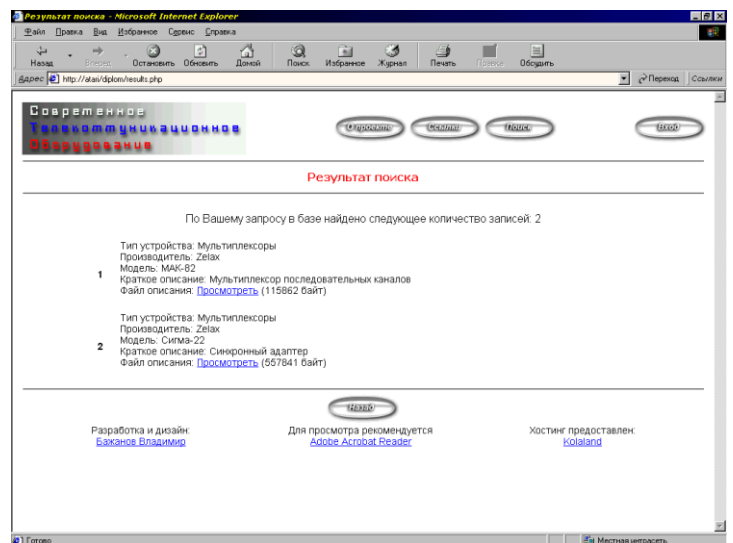
в) Страница краткой информации о выбранном устройстве



г) Окно просмотра подробной информации об устройстве

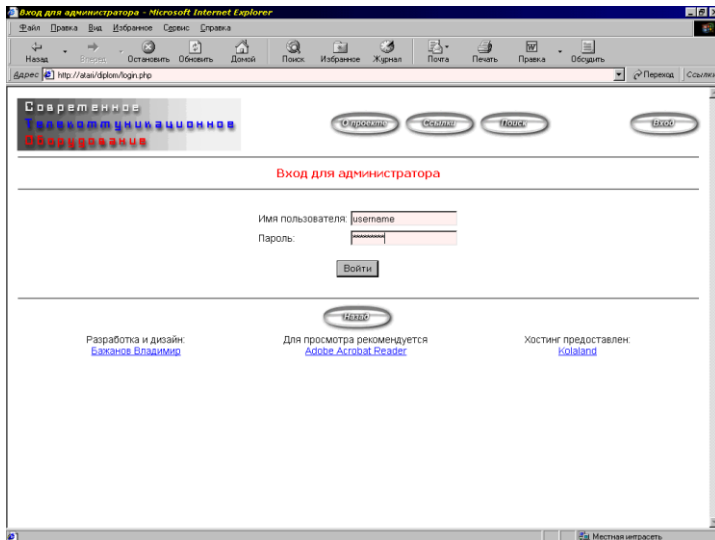


д) Форма поиска информации в базе по ключевому слову

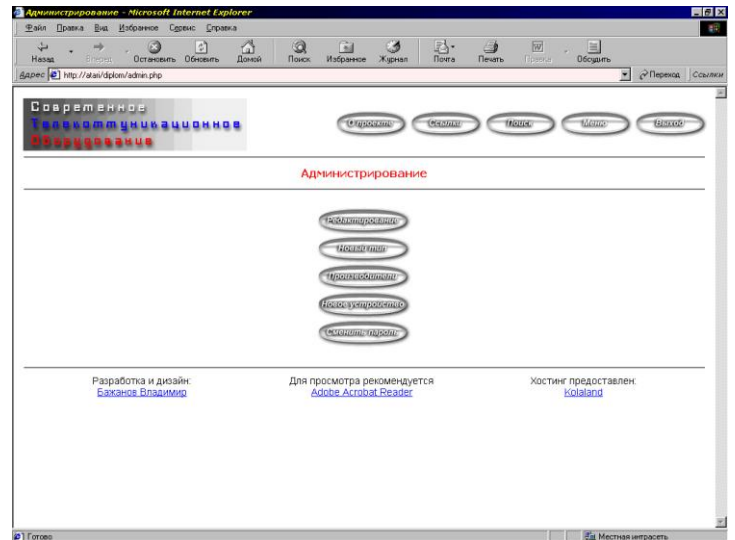


е) Форма результата поиска по ключевому слову

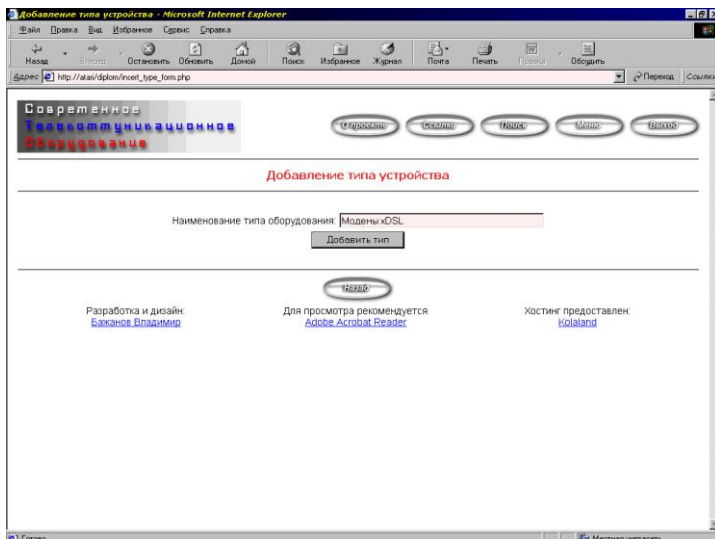
Плакат 6. Примеры экранных форм интерфейса администратора



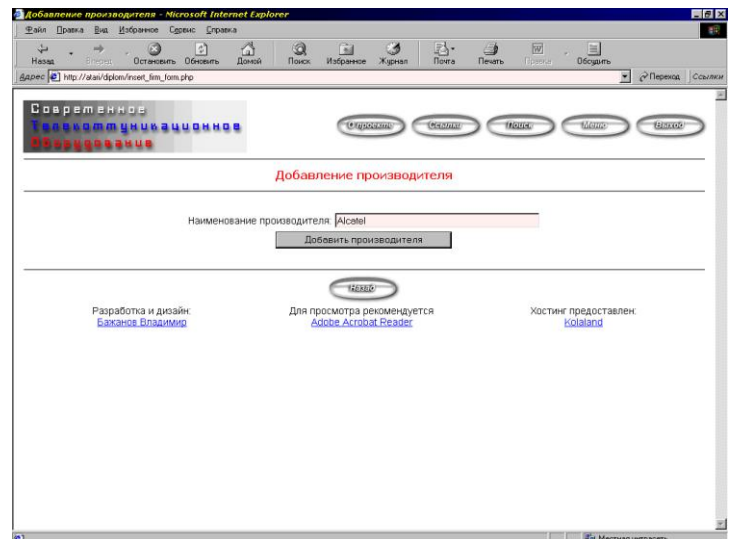
а) Страница аутентификации администратора базы данных



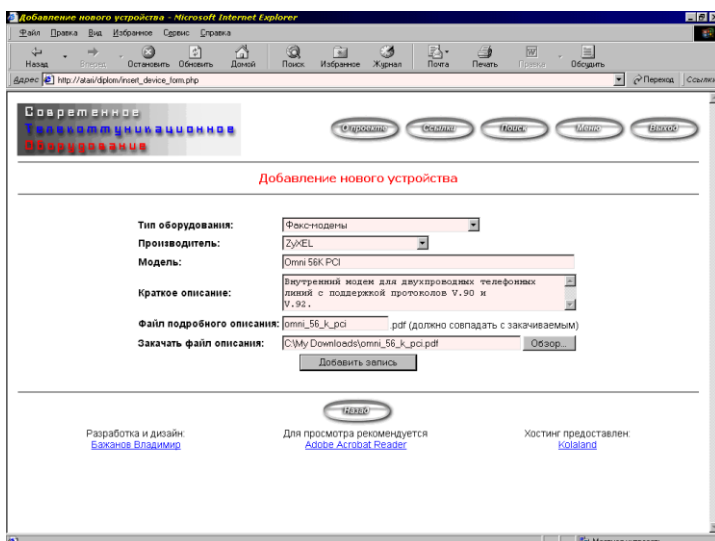
б) Страница меню администрирования



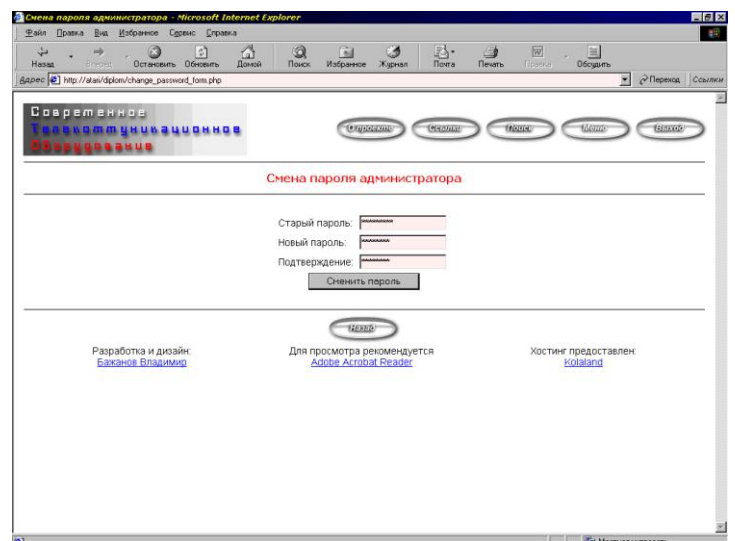
в) Страница добавления нового типа оборудования в БД



г) Страница добавления нового производителя оборудования

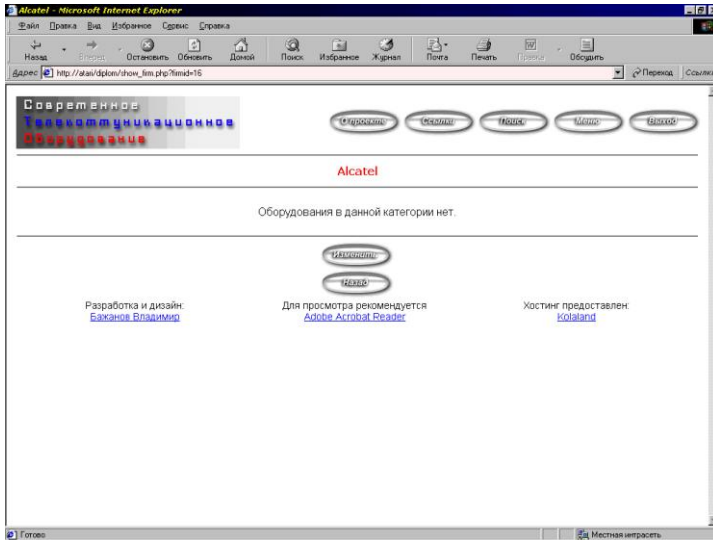


д) Страница формы добавления нового устройства в базу данных

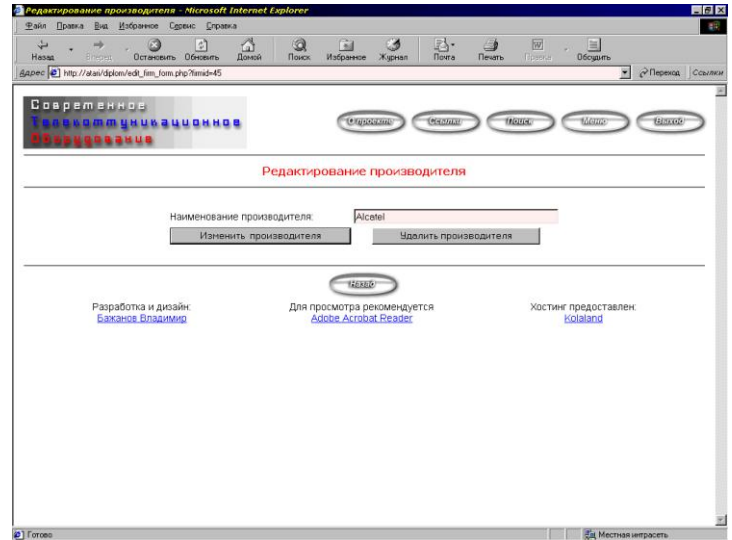


е) Страница смены пароля администратора

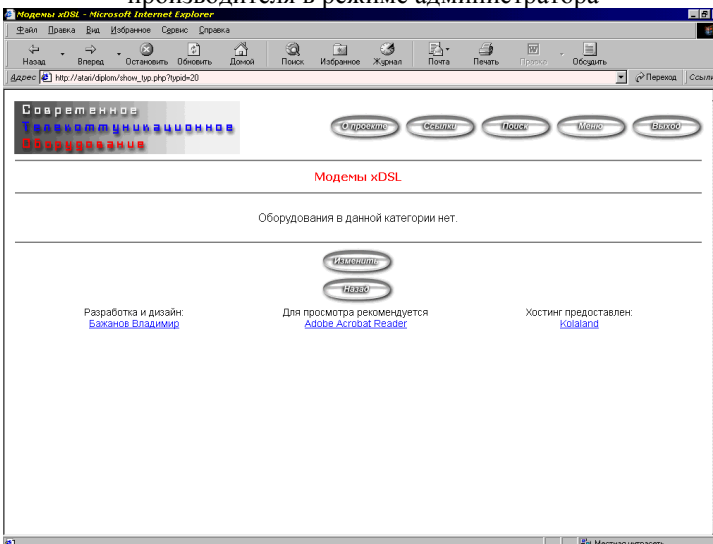
Плакат 7. Примеры экранных форм интерфейса администратора



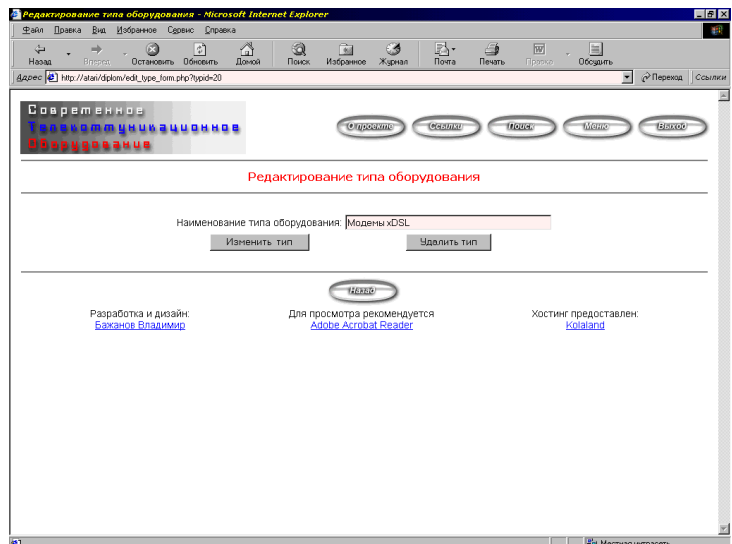
а) Страница просмотра оборудования определенного производителя в режиме администратора



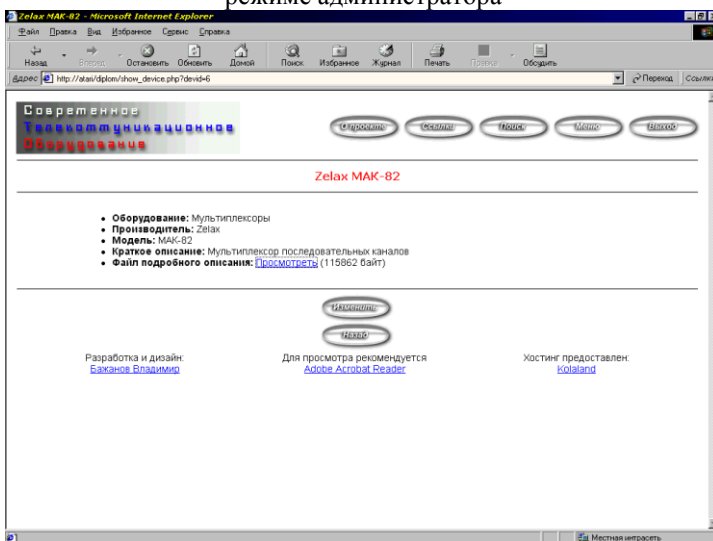
б) Страница редактирования выбранного производителя



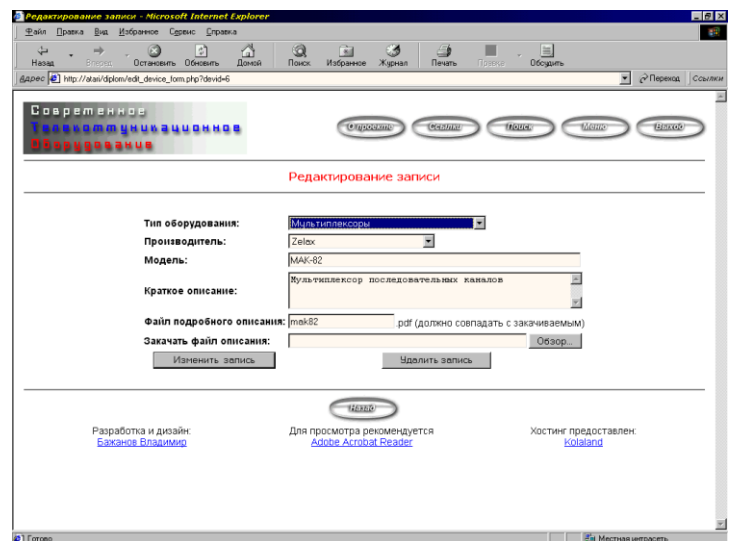
в) Страница просмотра оборудования определенного типа в режиме администратора



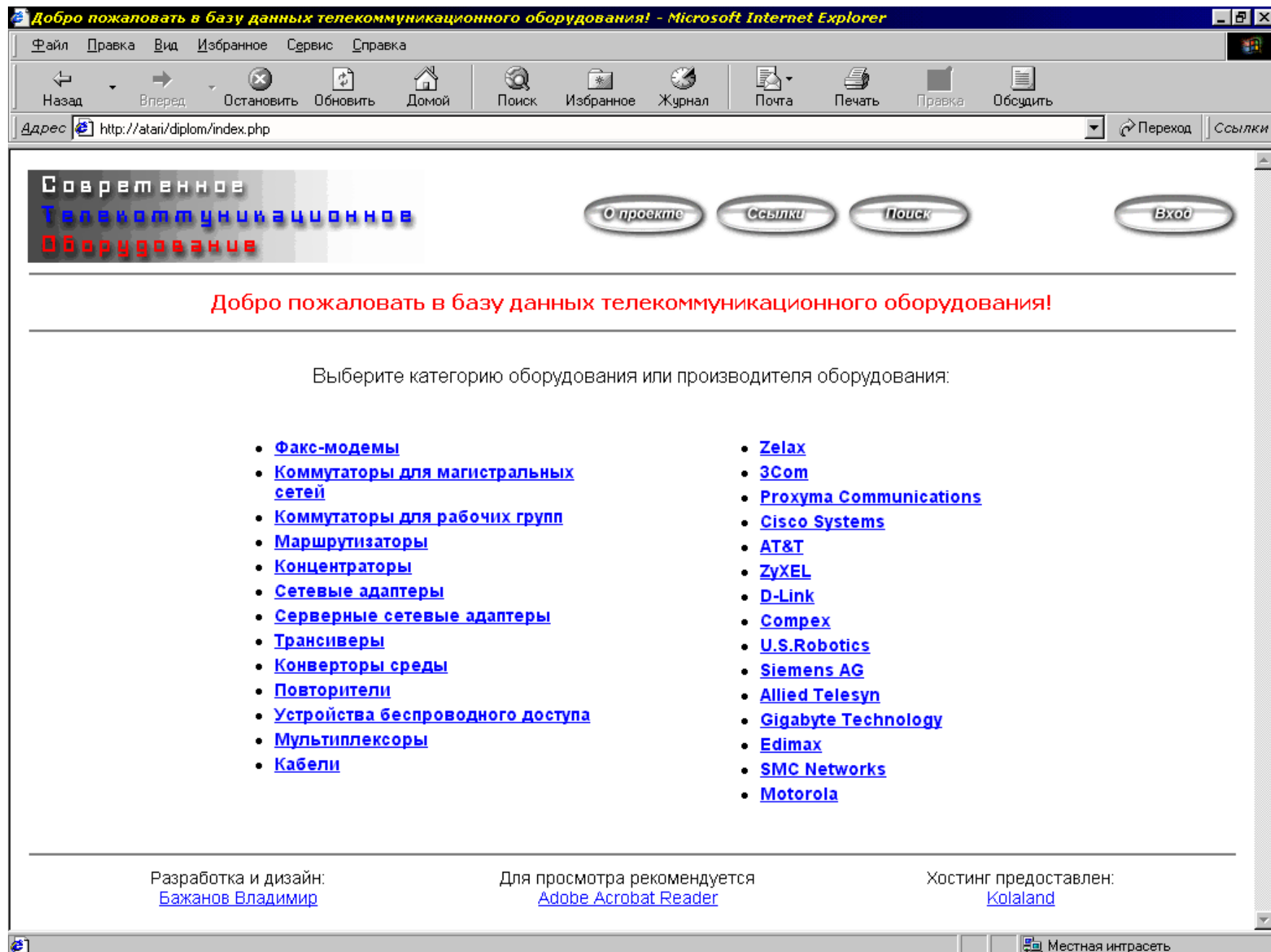
г) Страница редактирования выбранного типа



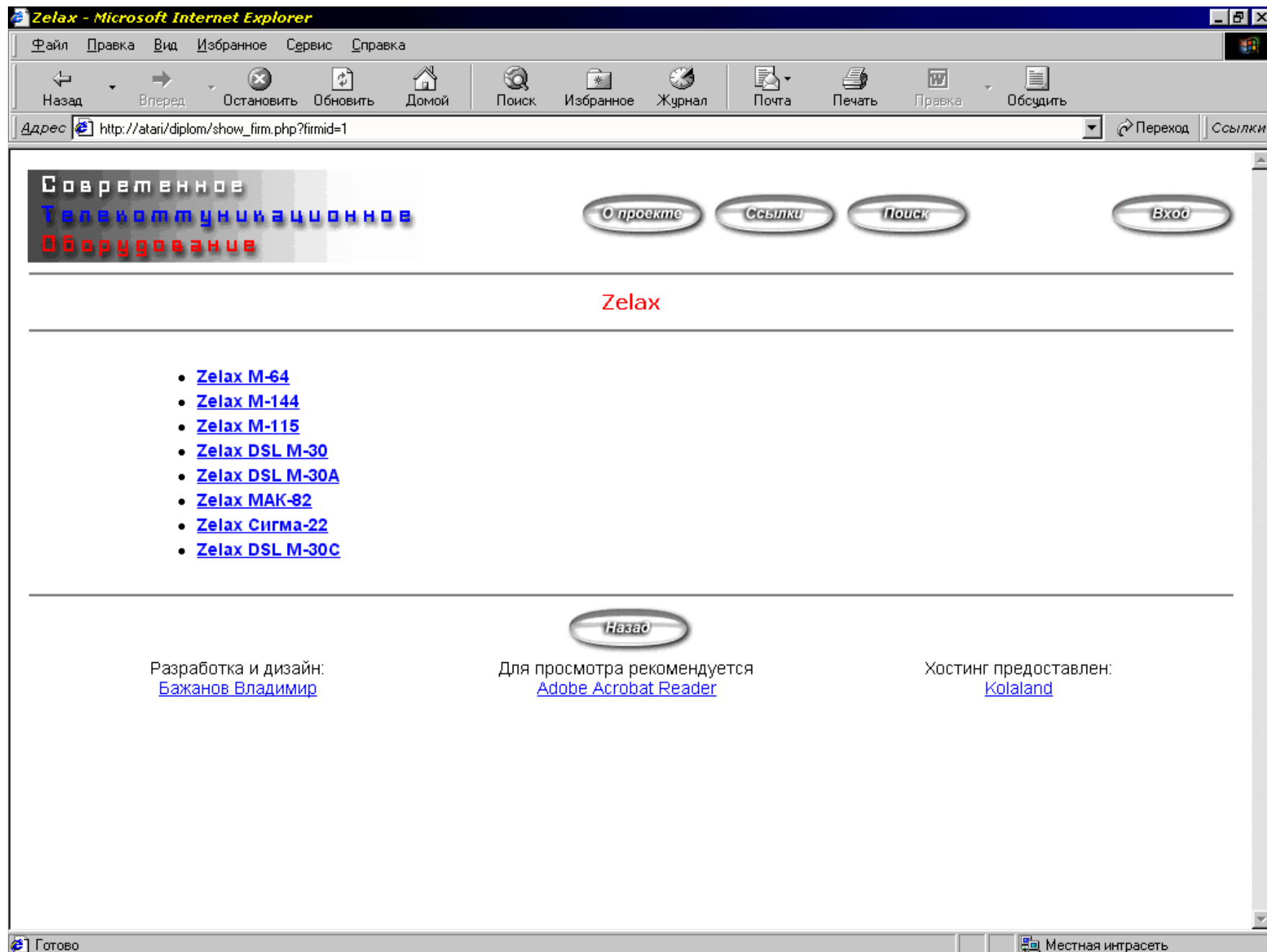
д) Страница просмотра определенного устройства в режиме администратора



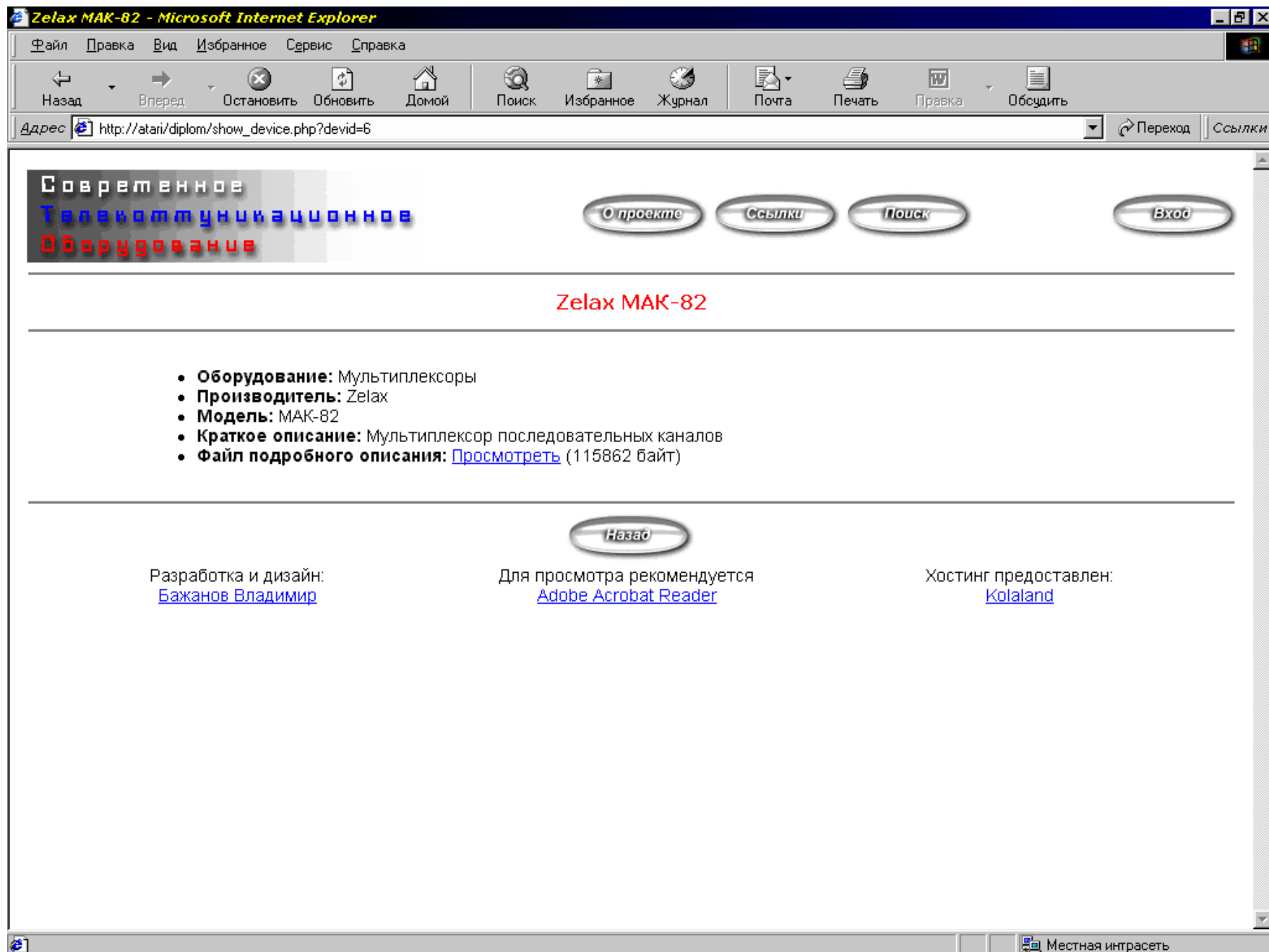
е) Форма, позволяющая администратору редактировать информацию об устройстве, либо удалить устройство



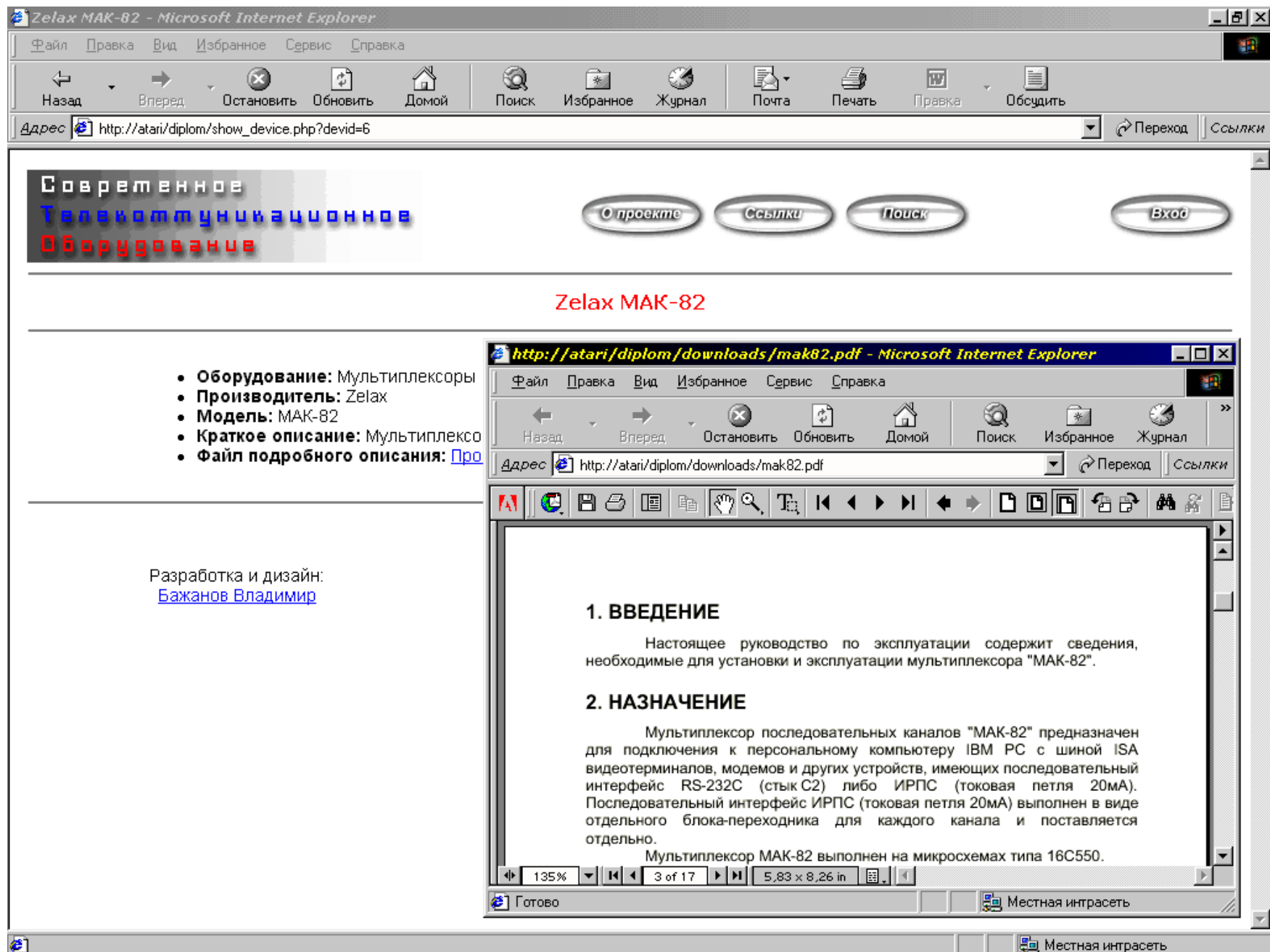
Титульная страница сайта



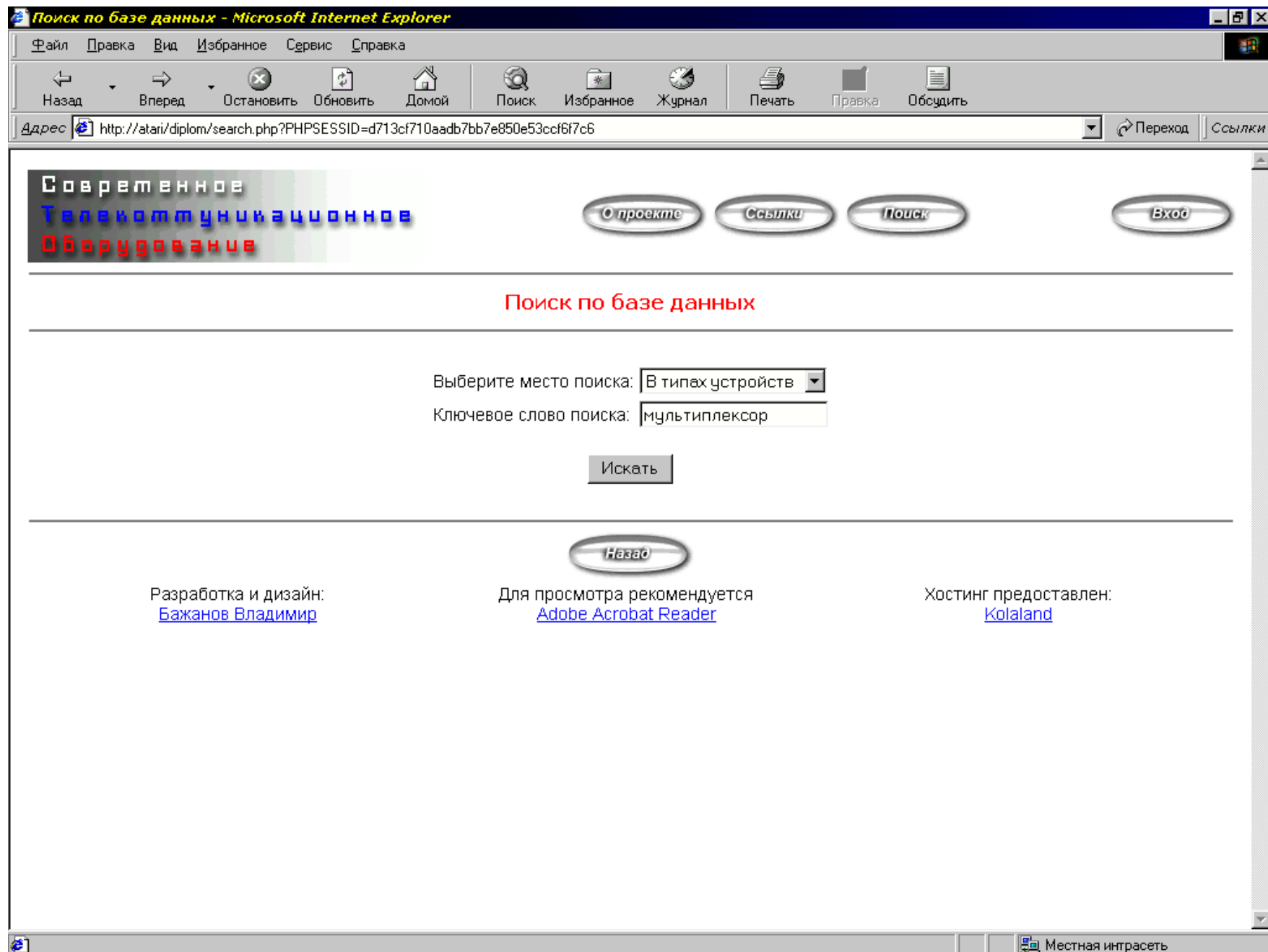
Страница устройств определенного производителя



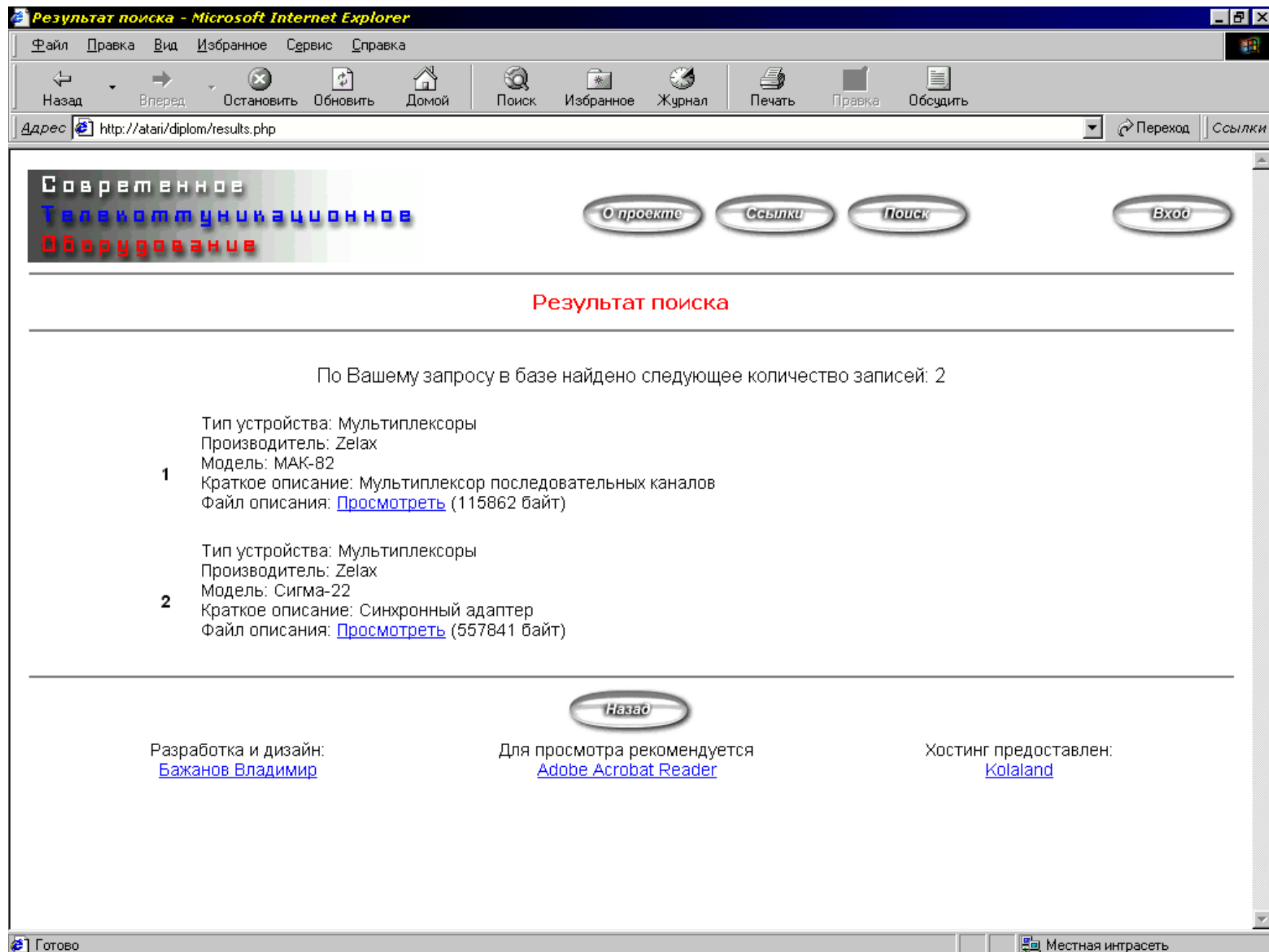
Страница краткой информации о выбранном устройстве



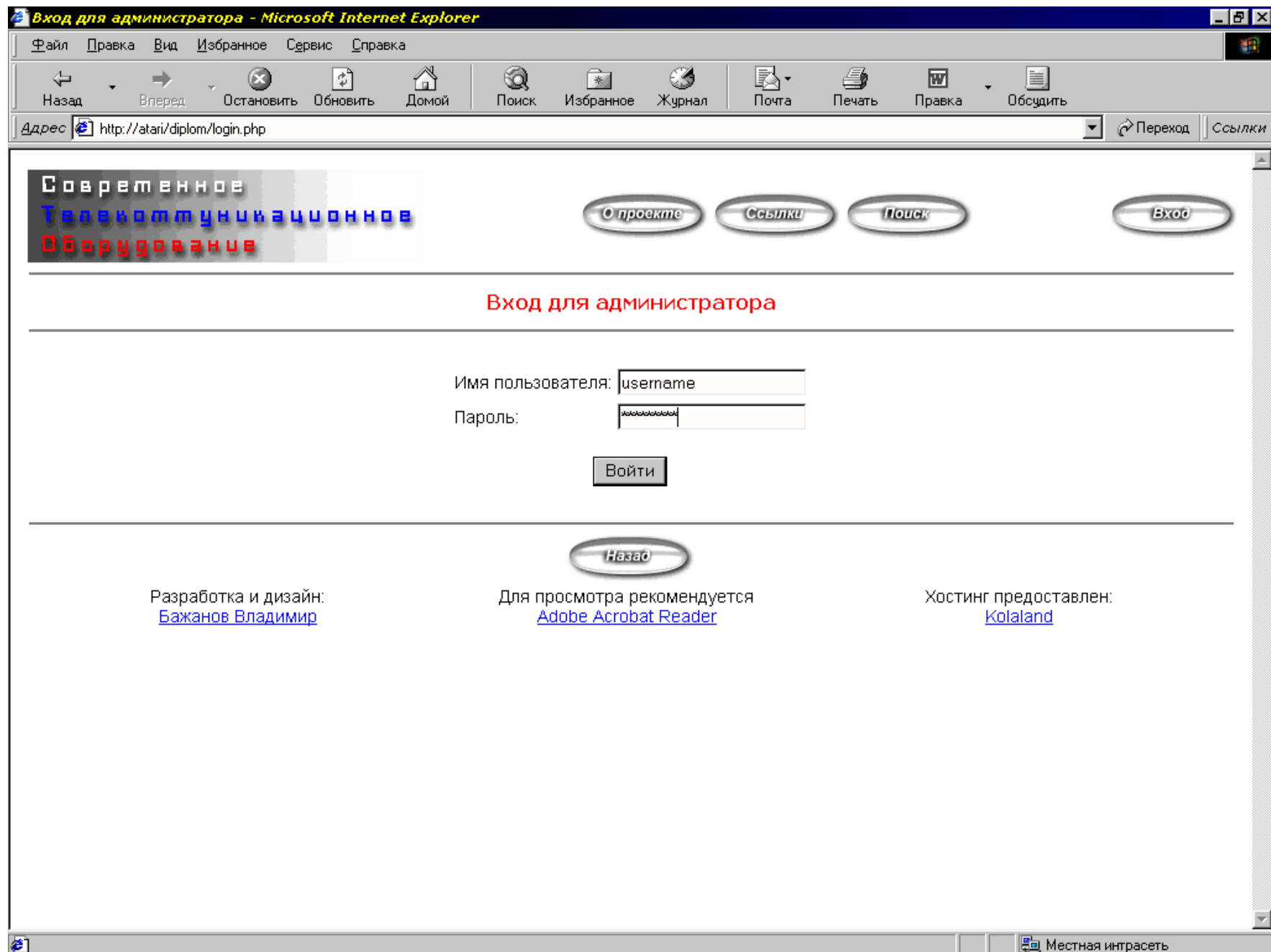
Окно просмотра подробной информации об устройстве



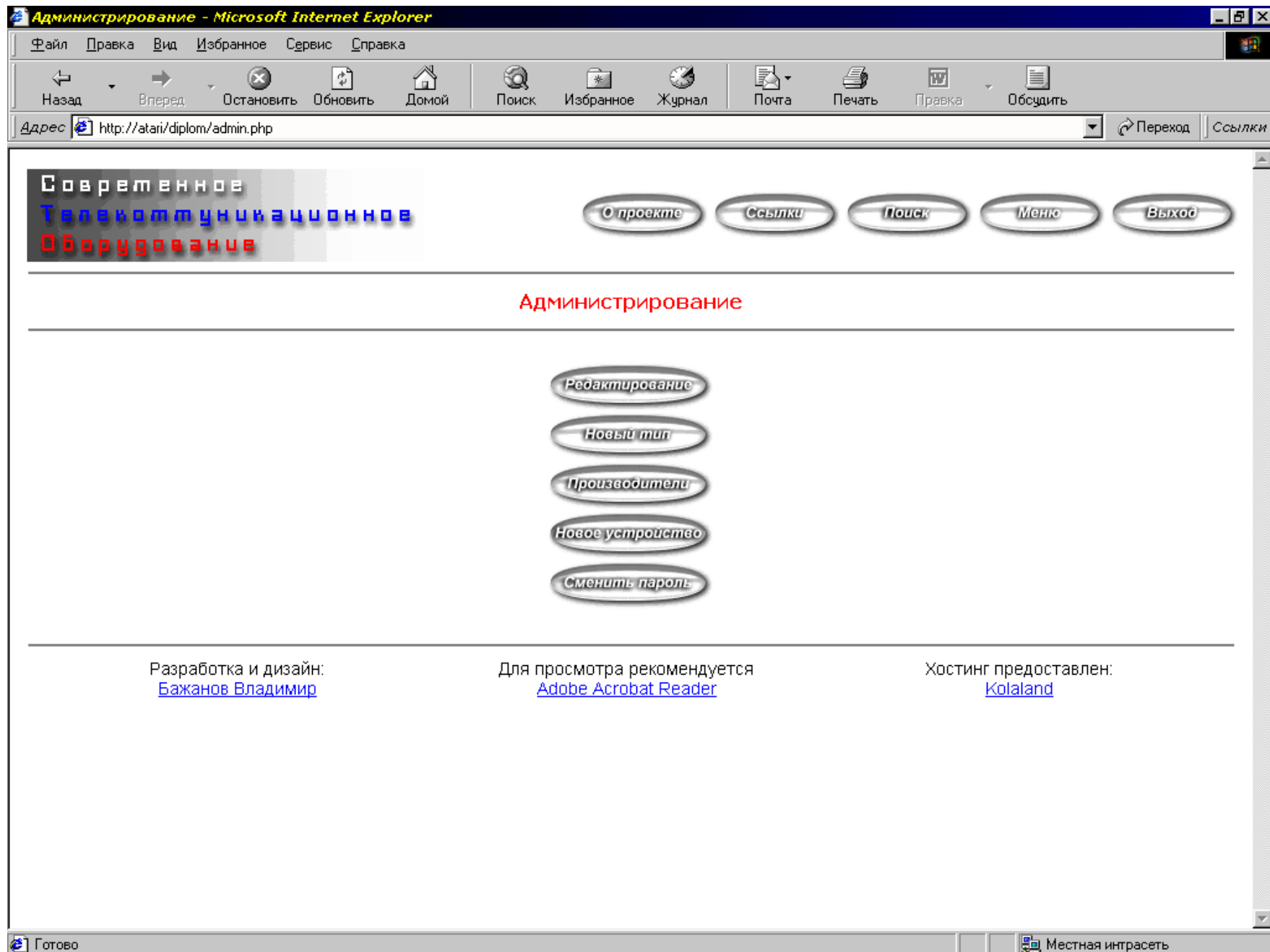
Форма поиска информации в базе по ключевому слову



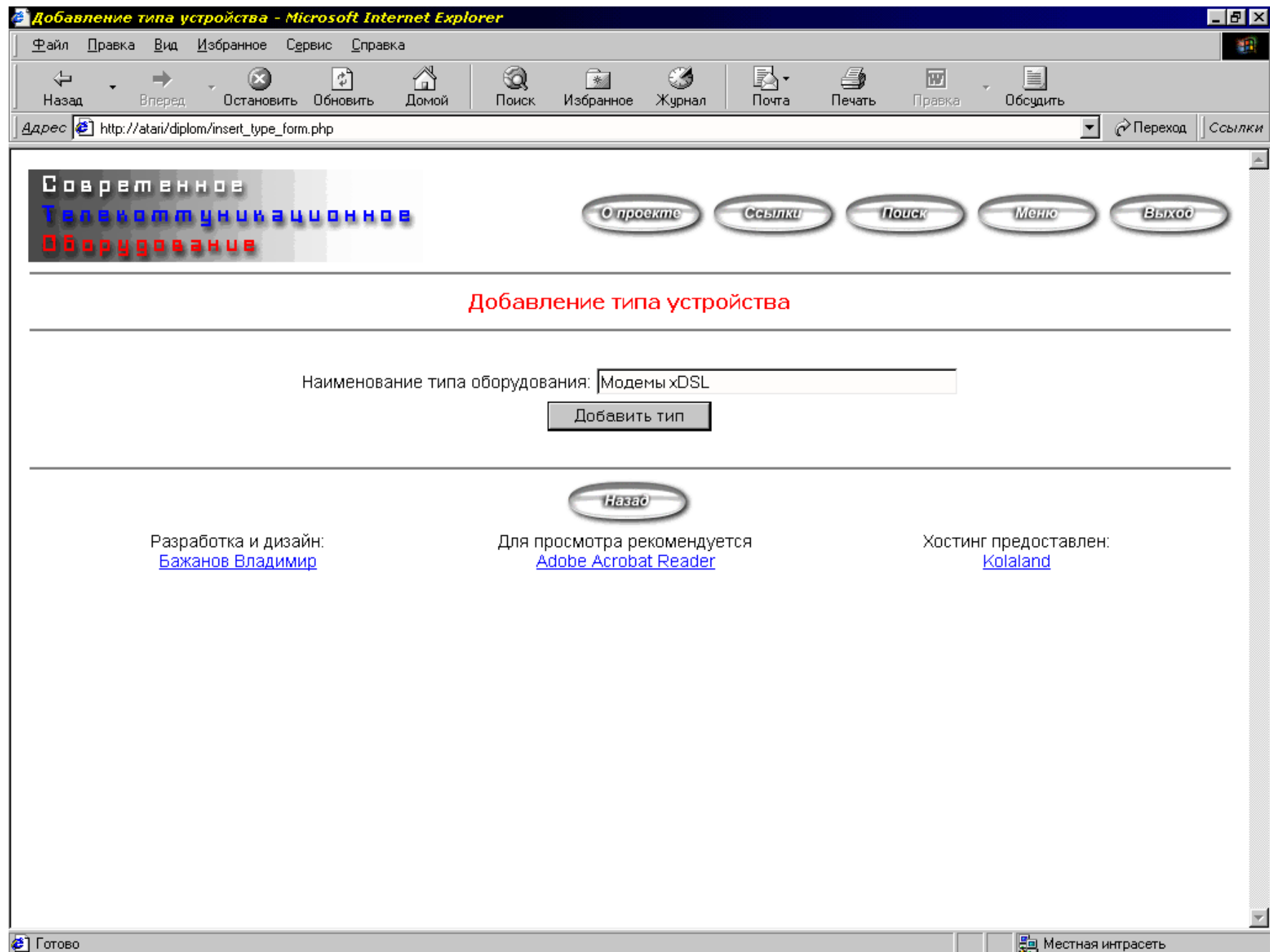
Форма результата поиска по ключевому слову



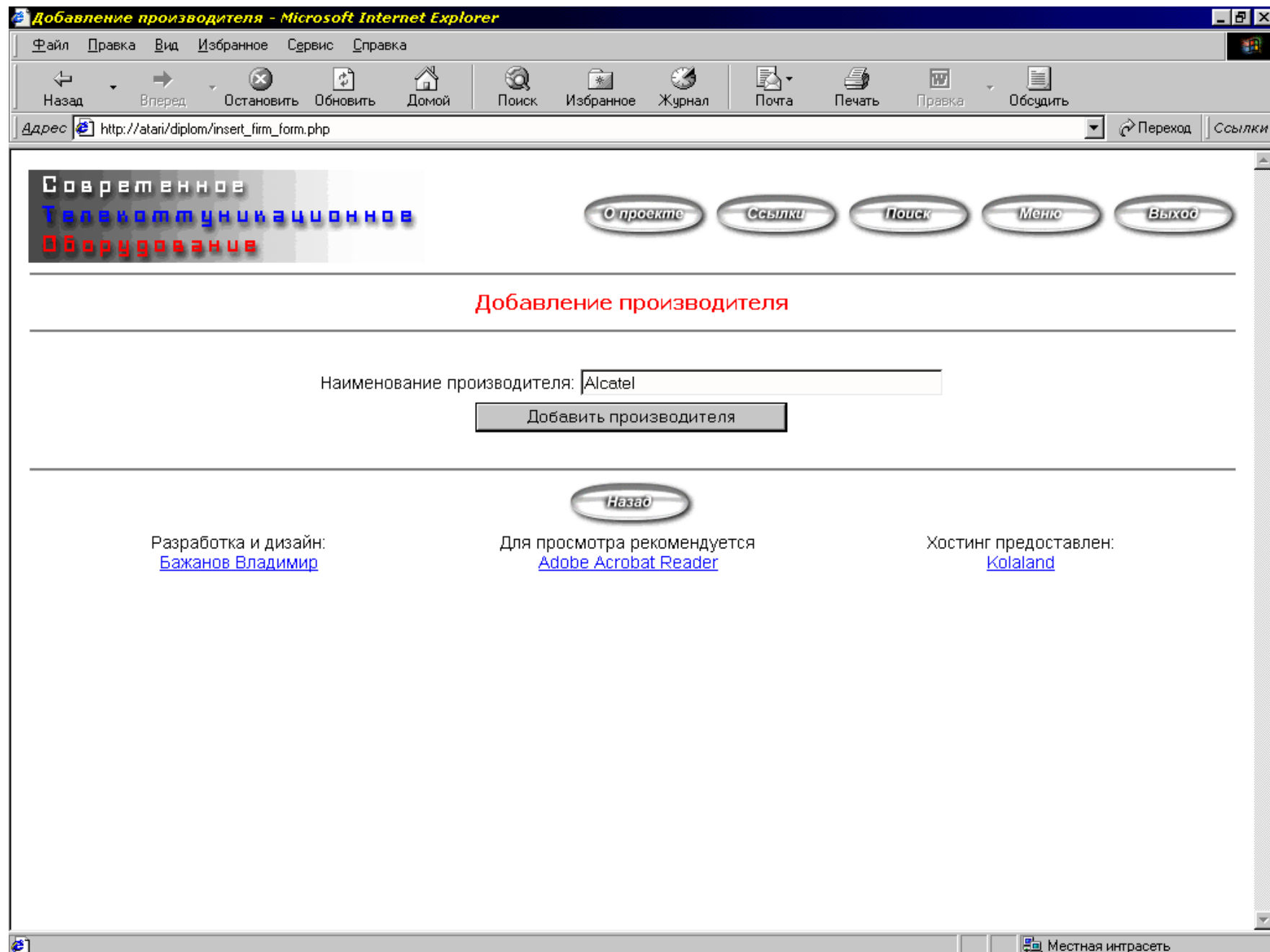
Страница аутентификации администратора базы данных



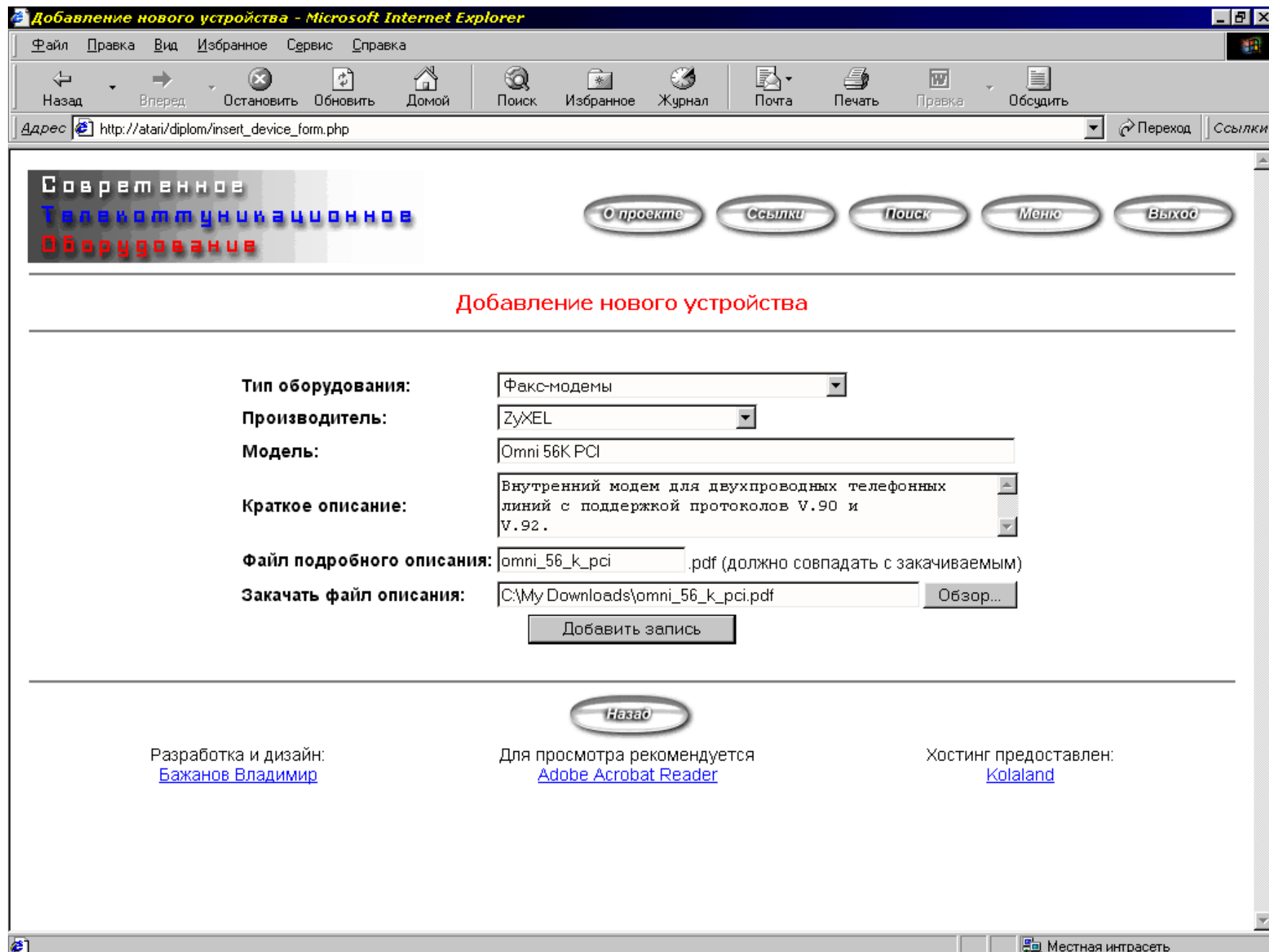
Страница меню администрирования



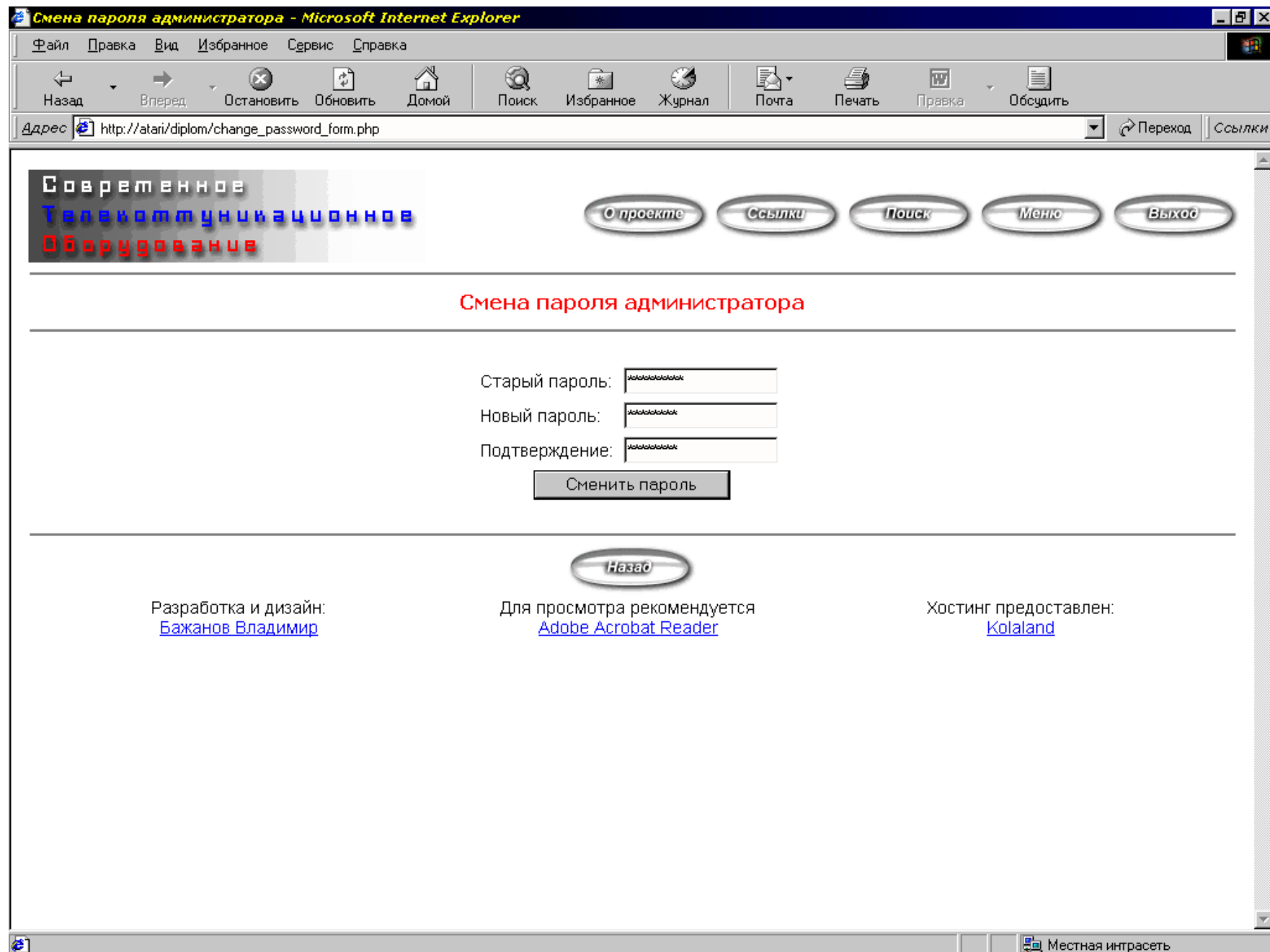
Страница добавления нового типа оборудования в БД



Страница добавления нового производителя оборудования



Страница формы добавления нового устройства в базу данных



Страница смены пароля администратора